

RealBeton
МАЙСТЕРНЯ ДЕКОРАТИВНОГО БЕТОНУ

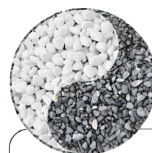
ФОНТАНИ САДОВІ

03.2026

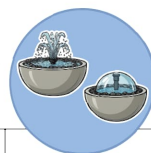


Садовий фонтан Дана

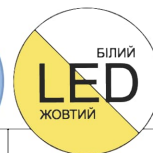
Бетонний фонтан «Дана» – ця серія фонтанів має 5 варіантів розмірів, широкую палітру кольорів та фактур. Фонтан працює по замкнутому колу, тому жодного підключення до водопроводу не потребує. Просто наберіть воду та під'єднайте до розетки 220В, і він буде працювати. Кожен з фонтанів «Дана» можливо дооснастити LED або RGB підсвіткою для магічних вечорів, обрати декоративне каміння. Також можливо змінити водний малюнок за допомогою двох додаткових насадок.



Декор.
Каміння: Білого або Сірого кольору



Насадки.
Комплект з двох додаткових насадок



LED Підсвітка.
На вибір один з двох кольорів, Білий або Жовтий



RGB Підсвітка.
Різнокольорова, з можливістю керування через додаток на телефоні

Назва фонтана	Розміри	Вага	Фактура	Колір	Вартість
Дана 5	B300мм/Д600мм	65кг	На вибір	На вибір	6900грн
Дана 4	B350мм/Д700мм	90кг	На вибір	На вибір	10900грн
Дана 3	B400мм/Д800мм	120кг	На вибір	На вибір	12900грн
Дана 2	B450мм/Д900мм	170кг	На вибір	На вибір	14900грн
Дана 1	B500мм/Д1000мм	230кг	На вибір	На вибір	16900грн

1500грн	1750грн	2500грн	3500грн
1550грн			
1650грн			
1750грн			
1850грн			

Стандартні кольори фарбування фонтанів

Фарбування у інші кольори - можливо, але потрібно завчасно погодити номер Ral.

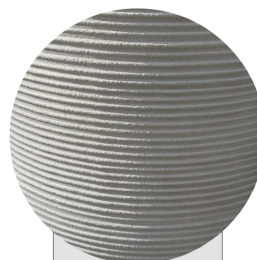
Білий Ral 9003	Світло сірий Ral 7030	Темно сірий Ral 7001	Графіт Ral 7024
Чорний Ral 9005	Синій Ral 5014	Сіро-коричневий Ral 8019	Коричневий Ral 8017
Світло бежевий Ral 1015	Бежевий Ral 1001	Темно бежевий Ral 7006	Кераміка Rapaуа 70

Варіанти фактур поверхні.

На вибір можливо замовити одну з трьох варіантів фактур для поверхні



Рельєфна фактура



Фактура протяжками



Рівна фактура

Важливі зауваження: Садовий фонтан — це серце Вашої зони відпочинку. Щоб він радував Вас протягом довгого часу, важливо дотримуватися простих, але критично важливих правил догляду, особливо в період підготовки до зими. Підготовка до зими повинна працювати. Найбільш важливим фактором є правильне зберігання води. Під час підготовки до зими потрібно повністю злити воду з насоса резервуару. Насос не залишайте фонтаном на зиму. Догляд за насосом: ретельно очистіть його від вапняку та дайте йому повністю висохнути. Зберігати обладнання краще у сухому, захищеному від морозу приміщенні. Захист від опадів: Навіть порожню чашу потрібно захистити від потрапляння дощу та снігу. Рекомендується щільно укрити фонтан за допомогою плівки або спеціального чохлу. Це запобіжить накопиченню вологи всередині, яка при замерзанні може зіпсувати матеріал. Правильне чистення та догляд: Чистота фонтану впливає не тільки на естетику, а й на термін служби фарби та обладнання. Важливо Категорично заборонено використовувати агресивну хімію (наприклад розчинники, хлорні засоби). Важкі хімії сповна можуть розітти захисний шар фарби та пошкодити деталі насоса. Для миття використовуйте м'яку щітку та звичайні засоби для розчинення бруду або спеціальні засоби для садових декоративних виробів. Ремонт та відновлення покриття Якщо помітили пошкодження гумової фарби, не варто панікувати, але діяти слід швидко. Суцільне — понад 10см. Пару не помагає будівельні відновлювальні роботи. Фонтан потрібно ретельно висушити. Нанесення фарби на вологу поверхню призведе до її відшарування вже за кілька тижнів. Локальний ремонт: Після повного висихання знайдіть пошкоджену ділянку та нанесіть захисний шар відшаруваної фарби. Час на закріплення: Далі покриття повністю полімеризується лише з інструкцією виробника фарби. Знову наносити фонтан піддає. Дотримання цих порад допоможе вам уникнути дорогого ремонту та зберегти Ваш фонтан у ідеальному стані!



Садовий фонтан Дана **BIG SIZE**

Фонтани «Дана Big size» – Це серія фонтанів збільшених розмірів. Доступна широка палітра кольорів та фактур. Фонтан працює по замкнутому колу, тому жодного підключення до водопроводу не потребує. Просто наберіть воду та під'єднайте до розетки 220В, і він буде працювати. Кожен з фонтанів «Дана Big size» можливо дооснастити LED або RGB підсвіткою для магічних вечорів, обрати декоративне каміння. Також можливо змінити водний малюнок за допомогою двох додаткових насадок.

Назва фонтана	Розміри	Вага	Фактура	Колір	Вартість
Дана XL	B500мм/Д1200мм	350кг	На вибір	На вибір	21900грн
Дана XXL	B500мм/Д1300мм	400кг	На вибір	На вибір	26900грн
Дана XXXL	B500мм/Д1500мм	500кг	На вибір	На вибір	39500грн



Декор.
Каміння: Білого або Сірого кольору



Насадки.
Комплект з двох додаткових насадок



LED Підсвітка.
На вибір один з двох кольорів, Білий або Жовтий



RGB Підсвітка.
Різнокольорова, з можливістю керування через додаток на телефоні

2300грн
2800грн
3050грн

1750грн
2500грн
3500грн

2500грн
3500грн

3500грн

Стандартні кольори фарбування фонтанів

Фарбування у інші кольори - можливо, але потрібно завчасно погодити номер Ral.

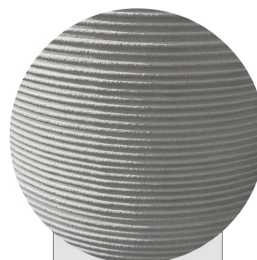
Білий Ral 9003	Світло сірий Ral 7030	Темно сірий Ral 7001	Графіт Ral 7024
Чорний Ral 9005	Синій Ral 5014	Сіро-коричневий Ral 8019	Коричневий Ral 8017
Світло бежевий Ral 1015	Бежевий Ral 1001	Темно бежевий Ral 7006	Кераміка Rapaуа 70

Варіанти фактур поверхні.

На вибір можливо замовити одну з трьох варіантів фактур для поверхні



Рельєфна фактура



Фактура протяжками



Рівна фактура

Важливі зауваження: Садовий фонтан — це серце Вашого саду. Щоб він радував Вас протягом довгого часу, важливо дотримуватися простих, але критично важливих правил догляду, особливо в період підготовки до зими. Першою та найважливішою справою — це зливати воду. При партерванні на від від розширення, що призводить до появи тріщин у цій та пошкодження внутрішніх механізмів. Особливою увагою слід звернутися до підготовки резервуару. Насичити не залишайте фонтан надовго на зиму. Догляд за насосом: ретельно очистити його від нальоту та дати йому повністю висохнути. Звернути увагу на краще у сухому, захищеному від морозу приміщенні. Замість відкладі. Навіть порожню чашу потрібно зачекати від потрапляння дощу та снігу. Рекомендується щільно укрити фонтан за допомогою плівки або спеціальним чохлом. Це запобіжить накопиченню вологи всередині, яка при замерзанні може зіпсувати матеріал. Протягом чистки та догляду. Чистота фонтану впливає на тиск води, естетику, а за на терміні служби фарби та обладнання. Важливо. Категорично заборонено використовувати агресивну хімію (кислоти, розчинники, хлорні засоби). Важкі хімікати сповільнюють, розтікаються шар фарби та пошкодують деталі насоса. Для миття використовуйте м'яку щітку та звичайні мильні розчини або спеціальні засоби для садових декоративних виробів. Ремонт та відновлення покриття. Якщо на поверхні пошкодження фарби, не варто панікувати, але діяти слід швидко. Суцільне покриття — понад все. Перш ніж починати будь-які відновлювальні роботи. Фонтан потрібно ретельно очистити. Нанесення фарби на вологу поверхню призведе до її відшарування вже за кілька тижнів. Локальний ремонт. Після повного висихання нанесіть пошкоджену ділянку та нанесіть свіжий шар відновлювальної фарби. Час на закріплення. Далі покриття повністю полімеризується лише за інструцією виробника фарби, знову нанесіть фарбу пофарбуйте фонтан. Дотримання цих порад допоможе Вам уникнути дорогого ремонту та зберегти Ваш фонтан у ідеальному стані.



Садовий фонтан Нора

Бетонний фонтан «Нора» – ця серія фонтанів має 4 варіанти розмірів, широкую палітру кольорів та фактур. Фонтан працює по замкнутому колу, тому жодного підключення до водопроводу не потребує. Просто наберіть воду та під'єднайте до розетки 220В, і він буде працювати. Кожен з фонтанів «Нора» можливо дооснастити LED або RGB підсвіткою для магічних вечорів, обрати декоративне каміння. Також можливо змінити водний малюнок за допомогою двох додаткових насадок.



Декор. Каміння: Білого або Сірого кольору	Насадки. Комплект з двох додаткових насадок	LED Підсвітка. На вибір один з двох кольорів, Білий або Жовтий	RGB Підсвітка. Різнокольорова, з можливістю керування через додаток на телефоні
1750грн	1750грн	2500грн	3500грн
1850грн			
2000грн			
2200грн			

Назва фонтана	Розміри	Вага	Фактура	Колір	Вартість
Нора 4	B220мм/Д900мм	100кг	На вибір	На вибір	12600грн
Нора 3	B245мм/Д1000мм	135кг	На вибір	На вибір	13600грн
Нора 2	B270мм/Д1100мм	180кг	На вибір	На вибір	15600грн
Нора 1	B295мм/Д1200мм	215кг	На вибір	На вибір	17600грн

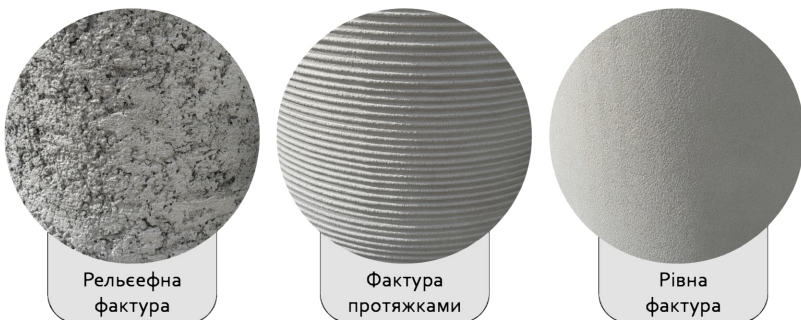
Стандартні кольори фарбування фонтанів

Фарбування у інші кольори - можливо, але потрібно завчасно погодити номер Ral.

Білий Ral 9003	Світло сірий Ral 7030	Темно сірий Ral 7001	Графіт Ral 7024
Чорний Ral 9005	Синій Ral 5014	Сіро-коричневий Ral 8019	Коричневий Ral 8017
Світло бежевий Ral 1015	Бежевий Ral 1001	Темно бежевий Ral 7006	Кераміка Papaya 70

Варіанти фактур поверхні.

На вибір можливо замовити одну з трьох варіантів фактур для поверхні



Зображення є ілюстрацією. Садовий фонтан — це серце Вашого саду. Щоб він радував Вас протягом довгого часу, важливо дотримуватися простих, але критично важливих правил догляду, особливо в період підготовки до зими. Періодика до зимового періоду. Найбільш вимогливий фонтан — це зеркала води. При партерному на воді розширюється, що призводить до появи тріщин у цій та пошкодження внутрішніх механізмів. Особливою увагою слід звернутися до підготовки фонтану до зими. Перед тим як замовити фонтан, необхідно на дню. Догляд за насосом: ретельно очистити його від вапняку та дати йому повністю висохнути. Зберігати обладнання краще у сухому, захищеному від морозу приміщенні. Замість відкладу. Навіть порожню чашу потрібно захистити від потрапляння дощу та снігу. Рекомендується щільно укрити фонтан за допомогою плівки або спеціальним чохлом. Це запобіжить накопиченню вологи всередині, яка при замерзанні може зіпсувати матеріал. Правильне чистення та догляд. Чистота фонтану впливає на тій, як він виглядає, а на терені служби фарби та обладнання. Важливо. Категорично заборонено використовувати агресивну хімію (наприклад, розчинники, хлорні засоби). Важкі хімічні сполуки можуть розісти захисний шар фарби та пошкодити деталі насоса. Для миття використовуйте м'яку щітку та звичайні засоби для садових декоративних виробів. Ремонт та відновлення покриття. Якщо на помилку пошкодження фарби не варто панікувати, але діяти слід швидко. Суцільні фарби — понад усе. Першим повинати бути відновлення роботи. Фонтан потрібно ретельно висушити. Нанесення фарби на вологу поверхню призведе до її відшарування вже за кілька тижнів. Локальний ремонт. Після повного висихання необхідно пошкоджену ділянку та нанести захисний шар відшарування фарби. Час на закріплення. Далі покриття повністю полімеризується лише з інструцією виробника. Фарби знову належовати фонтан піддає. Дотримання цих порад допоможе вам уникнути дорогого ремонту та зберегти свій фонтан у ідеальному стані.



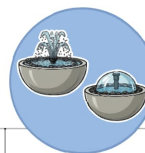
Садовий фонтан Нора **BIG SIZE**

Бетонний фонтан «Нора Big size» – Це серія фонтанів збільшених розмірів. Доступна широка палітра кольорів та фактур. Фонтан працює по замкнутому колу, тому жодного підключення до водопроводу не потребує. Просто наберіть воду та під'єднайте до розетки 220В, і він буде працювати. Кожен з фонтанів «Нора Big size» можливо дооснастити LED або RGB підсвіткою для магічних вечорів, обрати декоративне каміння. Також можливо змінити водний малюнок за допомогою двох додаткових насадок.

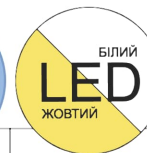
Назва фонтана	Розміри	Вага	Фактура	Колір	Вартість
Нора L	B340мм/Д1400мм	390кг	На вибір	На вибір	28500грн
Нора XL	B390мм/Д1600мм	571кг	На вибір	На вибір	39500грн
Нора XXL	B415мм/Д1700мм	663кг	На вибір	На вибір	44500грн
Нора XXXL	B440мм/Д1800мм	805кг	На вибір	На вибір	55000грн



Декор.
Каміння: Білого або Сірого кольору



Насадки.
Комплект з двох додаткових насадок



LED Підсвітка.
На вибір один з двох кольорів, Білий або Жовтий



RGB Підсвітка.
Різнокольорова, з можливістю керування через додаток на телефоні

2800грн	1750грн	2500грн	3500грн
3000грн			
3400грн			
3800грн			

Стандартні кольори фарбування фонтанів

Фарбування у інші кольори - можливо, але потрібно завчасно погодити номер Ral.

Білий Ral 9003	Світло сірий Ral 7030	Темно сірий Ral 7001	Графіт Ral 7024
Чорний Ral 9005	Синій Ral 5014	Сіро-коричневий Ral 8019	Коричневий Ral 8017
Світло бежевий Ral 1015	Бежевий Ral 1001	Темно бежевий Ral 7006	Кераміка Rapaуа 70

Варіанти фактур поверхні.

На вибір можливо замовити одну з трьох варіантів фактур для поверхні



Рельєфна фактура



Фактура протяжками



Рівна фактура

Зображення є ілюстрацією. Садовий фонтан — це серце Вашого саду. Щоб він радував Вас протягом довгого часу, важливо дотримуватися простих, але критично важливих правил догляду, особливо в період підготовки до зими. Періодика до зимі повинна працювати. Найбільш важливим фактором є температура води. При перепадах на від від розширюється, що призводить до появи тріщин у цій та пошкодження внутрішніх механізмів. Особливою увагою слід звертати повністю зливати воду з усіх резервуарів. Насичи не залишайте фонтан наповненим на зиму. Догляд за насосом: Вивіть насос, ретельно очистіть його від нальоту та дайте йому повністю висохнути. Зберігати обладнання краще у сухому, захищеному від морозу приміщенні. Замість відкладі. Навіть порожню фому позбавте за допомогою спеціального дощу, та снігу. Рекомендується щільно укрити фонтан за допомогою плівки або спеціальним чохлом. Це запобіжить накопиченню вологи в середині, яка при замерзанні може зіпсувати матеріал. Протягом зимового періоду догляд. Чистота фонтану впливає на тій як він виглядає, а на терені служби фарби та обладнання. Важливо Категорично заборонено використовувати агресивну хімію (наприклад розчинники, хлорні засоби). Важкі хімічні сполуки можуть розітати захисний шар фарби та пошкодити деталі насоса. Для миття використовуйте м'яку щітку та звичайні мильні розчини або спеціальні засоби для садових декоративних виробів. Ремонт та відновлення покриття Якщо ви помітили пошкодження гумової фарби, не варто панікувати, але діяти слід швидко. Суцільність — понад усе! Перш ніж починати будь-які відновлювальні роботи, фонтан потрібно ретельно висохнути. Нанесення фарби на вологу поверхню призведе до її відшарування вже за кілька тижнів. Локальний ремонт. Після повного висихання знову потрібно пошкоджену ділянку та нанести захисний шар відшарування гумової фарби. Час на закріплення. Далі покриття повинно повністю висохнути, а інструмент виробника повинен знову наповнювати фонтан водою. Дотримання цих порад допоможе вам уникнути дорогого ремонту та зберегти Ваш фонтан у ідеальному стані!



Садовий фонтан Тао

Бетонний фонтан «Тао» – ця серія фонтанів має 3 варіанти розмірів, широку палітру кольорів та фактур. Фонтан працює по замкнутому колу, тому жодного підключення до водопроводу не потребує. Просто наберіть воду та під'єднайте до розетки 220В, і він буде працювати. Кожен з фонтанів «Тао» можливо дооснастити LED або RGB підсвіткою для магічних вечорів, обрати декоративне каміння.

Назва фонтана	Розміри	Вага	Фактура	Колір	Вартість
Тао 3	B390мм/Д850мм	130кг	На вибір	На вибір	17500грн
Тао 2	B475мм/Д1000мм	195кг	На вибір	На вибір	20500грн
Тао 1	B545мм/Д1200мм	293кг	На вибір	На вибір	22500грн



Декор.
Каміння: Білого або Сірого кольору



LED Підсвітка.
На вибір один з двох кольорів, Білий або Жовтий



RGB Підсвітка.
Різнокольорова, з можливістю керування через додаток на телефоні

1200грн
1450грн
1600грн

2500грн

3500грн

Стандартні кольори фарбування фонтанів

Фарбування у інші кольори - можливо, але потрібно завчасно погодити номер Ral.

Білий Ral 9003	Світло сірий Ral 7030	Темно сірий Ral 7001	Графіт Ral 7024
Чорний Ral 9005	Синій Ral 5014	Сіро-коричневий Ral 8019	Коричневий Ral 8017
Світло бежевий Ral 1015	Бежевий Ral 1001	Темно бежевий Ral 7006	Кераміка Raraya 70

Варіанти фактур поверхні.

На вибір можливо замовити одну з трьох варіантів фактур для поверхні



Рельєфна фактура



Фактура протяжками



Рівна фактура

Зображення мають інформаційний характер. Садовий фонтан – це серце Вашого саду. Щоб він радував Вас протягом довгого часу, важливо дотримуватися простих, але критично важливих правил догляду, особливо в період підготовки до зими. Перш ніж до зимового періоду, найбільш вразливий фонтан – це зморожена вода. При партерванні на від від розширюється, що призводить до появи тріщин у цій та пошкодження внутрішніх механізмів. Особливою увагою слід звернутися до води з мастином, паршик заберуть повністю зливе воду з усіх резервуарів. Після не замикайте фонтан наповнений на зиму. Догляд за насосом: Вимий насос, ретельно очистіть його від нальоту та дайте йому повністю висохнути. Зберігати обладнання краще у сухому, захищеному від морозу приміщенні. Захист від опадів: Навіть порожню чашу потрібно захистити від потрапляння дощу та снігу. Рекомендується щільно укрити фонтан за допомогою плівки або спеціальним чохлом. Це запобіжить накопиченню вологи в середині, яка при замерзанні може зіпсувати матеріал. Прати та чистити фонтан: Чистота фонтану впливає не тільки на естетику, а й на термін служби фарби та обладнання. Важливо Категорично заборонено використовувати агресивну хімію (наприклад розчинники, хлорні засоби). Важкі хімічні сполуки можуть розісти захисний шар фарби та пошкодити деталі насоса. Для миття використовуйте м'яку щітку та звичайний мильний розчин або спеціальні засоби для садових декоративних виробів. Ремонт та відновлення покриття Якщо ви помітили пошкодження гумової фарби, не варто панікувати, але діяти слід швидко. Суціль – понад все. Перш ніж починати будь-які відновлювальні роботи, фонтан потрібно ретельно висохнути. Нанесення фарби на вологу поверхню призведе до її відшарування вже за кілька тижнів. Локальний ремонт: Після повного висихання нанесіть пошкоджену ділянку та нанесіть захисний шар відповідної колір фарби. Час на закріплення: Далі покриття повністю полімеризується згідно з інструкцією виробника фарби, знову наповніть фонтан водою. Дотримання цих порад допоможе вам уникнути дорогого ремонту та зберегти свій фонтан у ідеальному стані.



Садовий фонтан Ліма

Бетонний фонтан «Ліма» – ця серія фонтанів має 4 варіанти розмірів, широку палітру кольорів та фактур. Фонтан працює по замкнутому колу, тому жодного підключення до водопроводу не потребує. Просто наберіть воду та під'єднайте до розетки 220В, і він буде працювати. Кожен з фонтанів «Ліма» можливо дооснастити LED або RGB підсвіткою для магічних вечорів, обрати декоративне каміння.

Назва фонтана	Розміри	Вага	Фактура	Колір	Вартість
Ліма 4	B470мм/Д1000мм	152кг	На вибір	На вибір	21500грн
Ліма 3	B540мм/Д1200мм	250кг	На вибір	На вибір	24000грн
Ліма 2	B680мм/Д1500мм	435кг	На вибір	На вибір	45000грн
Ліма 1	B790мм/Д1800мм	792кг	На вибір	На вибір	65000грн



Декор.
Каміння: Білого або
Сірого кольору



LED Підсвітка.
На вибір один з двох
кольорів,
Білий або Жовтий



RGB Підсвітка.
Різнокольорова, з
можливістю
керування через
додаток на телефоні

2450грн	2500грн	3500грн
2750грн		
3100грн		
3500грн		

Стандартні кольори фарбування фонтанів

Фарбування у інші кольори - можливо, але потрібно завчасно погодити номер Ral.

Білий Ral 9003	Світло сірий Ral 7030	Темно сірий Ral 7001	Графіт Ral 7024
Чорний Ral 9005	Синій Ral 5014	Сіро-коричневий Ral 8019	Коричневий Ral 8017
Світло бежевий Ral 1015	Бежевий Ral 1001	Темно бежевий Ral 7006	Кераміка Rapaуа 70

Варіанти фактур поверхні.

На вибір можливо замовити одну з трьох варіантів фактур для поверхні



Рельєфна фактура



Фактура протяжками



Рівна фактура

Важливо! При використанні Садовий Фонтан — це серце вашого ландшафту. Щоб він радує вас протягом довгого часу, потрібно доглядати за ним, але краще це робити заздалегідь, особливо в період підготовки до зими. Періодично до зими голівки працюють. Найбільш вразливим фонтану є вузький канал, де збирається вода. При партерному на воді розширюється, що призводить до появи тріщин у каналі та пошкодження внутрішніх механізмів. Особливо це стосується фонтанів з насосом. Після зимової роботи потрібно ретельно очистити його від нальоту та дати йому повністю висохнути. Зберігати обладнання краще у сухому, захищеному від морозу приміщенні. Замість відкладі. Навіть порожню ванну потрібно захистити від потрапляння дощу та снігу. Рекомендується щільно укрити фонтан захисною плівкою або спеціальним чохлом. Це запобіжить накопиченню вологи всередині, яка при замерзанні може зіпсувати матеріал. Протягом чистки та догляду. Чистота фонтану впливає на тиск води, естетику, а за нею термін служби фарби та обладнання. Важливо! Категорично заборонено використовувати агресивну хімію (наприклад, розчинники, хлорні засоби). Важкі хімікати сповільнюють розклад захисного шару фарби та пошкодують деталі насоса. Для миття використовуйте м'яку щітку та звичайні засоби для догляду за садовими декоративними виробами. Ремонт та відновлення покриття Якщо ви помітили пошкодження фарби, не варто панікувати, але діяти слід швидко. Сунуть — понад все! Першим повинні бути відновлені роботи. Фонтан потрібно ретельно висушити. Нанесення фарби на вологу поверхню призведе до її відшарування вже за кілька тижнів. Локальний ремонт. Після повного висихання знайдіть пошкоджену ділянку та нанесіть захисний шар відновлювальної фарби. Час на закріплення. Далі покриття повинно полімеризуватися згідно з інструкцією виробника фарби, знову наповніть фонтан водою. Дотримання цих порад допоможе вам уникнути дорогого ремонту та зберегти свій фонтан у ідеальному стані.



Садовий фонтан Перл

Бетонний фонтан «Перл» – ця серія фонтанів має 3 варіанти розмірів, широку палітру кольорів та фактур. Фонтан працює по замкнутому колу, тому жодного підключення до водопроводу не потребує. Просто наберіть воду та під'єднайте до розетки 220В, і він буде працювати. Кожен з фонтанів «Перл» можливо дооснастити LED або RGB підсвіткою для магічних вечорів, обрати декоративне каміння.

Назва фонтана	Розміри	Вага	Фактура	Колір	Вартість
Перл 3	B560мм/Д800мм	117кг	На вибір	На вибір	20400грн
Перл 2	B700мм/Д1000мм	200кг	На вибір	На вибір	23400грн
Перл 1	B830мм/Д1200мм	317кг	На вибір	На вибір	26400грн



Декор.
Каміння: Білого або Сірого кольору



LED Підсвітка.
На вибір один з двох кольорів, Білий або Жовтий



RGB Підсвітка.
Різнокольорова, з можливістю керування через додаток на телефоні

2150грн

2450грн

2500грн

Стандартні кольори фарбування фонтанів

Фарбування у інші кольори - можливо, але потрібно завчасно погодити номер Ral.

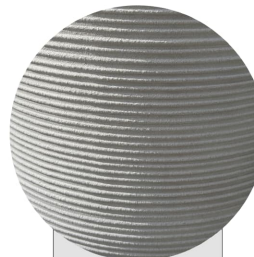
Білий Ral 9003	Світло сірий Ral 7030	Темно сірий Ral 7001	Графіт Ral 7024
Чорний Ral 9005	Синій Ral 5014	Сіро-коричневий Ral 8019	Коричневий Ral 8017
Світло бежевий Ral 1015	Бежевий Ral 1001	Темно бежевий Ral 7006	Кераміка Rapaуа 70

Варіанти фактур поверхні.

На вибір можливо замовити одну з трьох варіантів фактур для поверхні



Рельєфна фактура



Фактура протяжками



Рівна фактура

Важливі зауваження: Садовий фонтан — це серце Вашого саду. Щоб він радував Вас протягом щонайменше десяти років, потрібно дотримуватися простих, але критично важливих правил догляду, особливо в період підготовки до зими. Перш за все до зими потрібно перевірити, чи працює насос. Найбільшим ворогом фонтану є лід — це замерзла вода. При партерстві на лід вода розширюється, що призводить до пошкодження корпусу фонтану. Особливою увагою слід звернутися до насоса. Насос не залишайте фонтаном на зиму. Догляд за насосом: ретельно очистіть його від вапняку та дайте йому повністю висохнути. Зберігати обладнання краще у сухому, захищеному від морозу приміщенні. Захист від опадів: Навіть порожню чашу потрібно захистити від потрапляння дощу та снігу. Рекомендується щільно укрити фонтан за допомогою плівки або спеціального чохлу. Це запобіжить накопиченню вологи всередині, яка при замерзанні може зіпсувати матеріал. Протягом чистки та догляду: Чистота фонтану впливає не тільки на естетику, а й на термін служби фарби та обладнання. Важливо! Категорично заборонено використовувати агресивну хімію (кислоти, розчинники, хлорні засоби). Важкі хімії сповідають розтіти захисний шар фарби та пошкодити деталі насоса. Для миття використовуйте м'яку щітку та звичайні мильні розчини або спеціальні засоби для садівних декоративних виробів. Ремонт та відновлення покриття Якщо на поверхні пошкодження фарби, не варто панікувати, але діяти слід швидко. Суцільне покриття фарби можна відновити самостійно. Фонтан потрібно ретельно висушити. Нанесення фарби на вологу поверхню призведе до її відшарування вже за кілька тижнів. Локальний ремонт: Після повного висихання нанесіть пошкоджену ділянку та нанесіть захисний шар відшарування фарби. Час на закріплення: Далі покриття повністю полімеризується згідно з інструкцією виробника фарби, знову встановіть фонтан під напір. Дотримання цих порад допоможе Вам уникнути дорогого ремонту та зберегти Ваш фонтан у ідеальному стані.



Садовий фонтан Веламо

Бетонний фонтан «Веламо» – ця серія фонтанів має 3 варіанти розмірів, широку палітру кольорів та два вірianti фактур. Фонтан працює по замкнутому колу, тому жодного підключення до водопроводу не потребує. Просто наберіть воду та під'єднайте до розетки 220В, і він буде працювати. Кожен з фонтанів «Веламо» можливо дооснастити LED або RGB підсвіткою для магічних вечорів, обрати декоративне каміння.

Назва фонтана	Розміри	Вага	Фактура	Колір	Вартість
Веламо 3	В780мм/Д900мм	130кг	На вибір	На вибір	21400грн
Веламо 2	В870мм/Д1000мм	254кг	На вибір	На вибір	24400грн
Веламо 1	В955мм/Д1100мм	329кг	На вибір	На вибір	26400грн



Декор.
Каміння: Білого або
Сірого кольору



LED Підсвітка.
На вибір один з двох
кольорів,
Білий або Жовтий



RGB Підсвітка.
Різнокольорова, з
можливістю
керування через
додаток на телефоні

2300грн
2850грн
3450грн

4500грн

5500грн

Стандартні кольори фарбування фонтанів

Фарбування у інші кольори - можливо, але потрібно завчасно погодити номер Ral.

Білий Ral 9003	Світло сірий Ral 7030	Темно сірий Ral 7001	Графіт Ral 7024
Чорний Ral 9005	Синій Ral 5014	Сіро коричневий Ral 8019	Коричневий Ral 8017
Світло бежевий Ral 1015	Бежевий Ral 1001	Темно бежевий Ral 7006	Кераміка Papaуа 70

Варіанти фактур поверхні.

На вибір можливо замовити одну з трьох варіантів фактур для поверхні



Рельєфна
фактура



Рівна
фактура

Важливі зауваження: Садовий фонтан — це серце Вашої ділянки. Щоб він радував Вас протягом довгого часу, важливо дотримуватися простих, але критично важливих правил догляду, особливо в період підготовки до зими. Першою до уваги повинне прийти. Найбільшим ворогом фонтану є лід — це замерзла вода. При партерванні на лід вода розширюється, що призводить до появи тріщин у циліндрі та пошкодження внутрішніх механізмів. Особливою увагою до себе повинна звернути повністю злиха вода з усіх резервуарів. Насичи не залишайте фонтан надовго на ліді. Догляд за насосом: Вимий насос ретельно очищайте від нальоту та дайте йому повністю висохнути. Зберігати обладнання краще у сухому, захищеному від морозу приміщенні. Захист від опадів: Навіть порожню чашу потрібно захистити від потрапляння дощу та снігу. Рекомендується щільно укрити фонтан захисною плівкою або спеціальним чохлом. Це забезпечить накопичення вологості всередині, яка при замерзанні може зіпсувати матеріал. Прати фонтан потрібно тільки за допомогою м'якої щітки та догляду. Чистота фонтану впливає не тільки на естетику, а й на термін служби фарби та обладнання. Важливо! Категорично заборонено використовувати агресивну хімію (кислоти, розчинники, хлорні засоби). Важкі хімічні сполуки можуть розісти захисний шар фарби та пошкодити деталі насоса. Для миття використовуйте м'яку щітку та звичайні мильні розчини або спеціальні засоби для садових декоративних виробів. Ремонт та відновлення покриття Якщо ви помітили пошкодження гумової фарби, не варто панікувати, але діяти слід негайно. Сунуть — понад все! Перше, що потрібно зробити — це відновити покриття фарби. Фонтан потрібно ретельно вимити. Нанесення фарби на вологу поверхню призведе до її відшарування вже за кілька тижнів. Локальний ремонт: Після повного висихання нанесіть спеціальний захисний шар відшарування гумової фарби. Час на закріплення: Далі покриття повністю полімеризується лише з інструкцією виробника фарби знову нанесіть фарбу на фонтан. Дотримання цих порад допоможе вам уникнути дорогого ремонту та зберегти свій фонтан у ідеальному стані.



Варіант 1



Варіант 2

Садовий фонтан **Моно**

Бетонний фонтан «Моно» – Ця модель має одне сопло, та два варіанти реалізації верхньої плити. Фонтан можливо пофарбувати у широку палітру кольорів. Він працює по замкнутому колу, тому жодного підключення до водопроводу не потребує. Просто наберіть воду та під'єднайте до звичайної розетки, і він буде працювати. Фонтан «Моно» можливо дооснастити LED або RGB підсвіткою для магічних вечорів, обрати декоративне каміння.



Декор.
Каміння: Білого або
Сірого кольору

3500грн



LED Підсвітка.
На вибір один з двох
кольорів,
Білий або Жовтий

2500грн



RGB Підсвітка.
Різнокольорова, з
можливістю
керування через
додаток на телефоні

3500грн

Назва фонтана	Розміри	Вага	Варіант верхньої плити	Колір	Вартість
Моно	Д1000мм/Ш1000мм/В285мм	280кг	На вибір	На вибір	20900грн

Стандартні кольори фарбування фонтанів

Фарбування у інші кольори - можливо, але потрібно завчасно погодити номер Ral.

Білий Ral 9003	Світло сірий Ral 7030	Темно сірий Ral 7001	Графіт Ral 7024	Світло бежевий Ral 1015	Бежевий Ral 1001
Чорний Ral 9005	Синій Ral 5014	Сіро коричневий Ral 8019	Коричневий Ral 8017	Темно бежевий Ral 7006	Кераміка Papaya 70

Важливі зауваження: Садовий фонтан — це серце Вашого саду. Щоб він радував Вас протягом довгого часу, важливо дотримуватися простих, але критично важливих правил догляду, особливо в період підготовки до зими. Перш ніж до зимового періоду, найбільш вразливим фонтану є шланг — це зберігає воду. При партерному на під'їзді розширюється або неможливо привести до повної тривалий час та пошкодження внутрішніх механізмів. Особливо це стосується водопроводу. Не можна залишати фонтан на зиму, на зиму. Догляд за насосом: ретельно очистити його від вапняку та дати йому повністю висохнути. Зберігати обладнання окремо у сухому, захищеному від морозу приміщенні. Захист від опадів: Навіть влітку часто потрібно захистити від позарічкових дощів, та снігу. Рекомендується щільно укрити фонтан за допомогою плівки або спеціальним чохлом. Це запобіжить накопиченню вологи всередині, яка при замерзанні може зіпсувати матеріал. Пратильне чистення та догляд: Чистота фонтану впливає на тиск води в системі, а це на термін служби фарби та обладнання. Категорично заборонено використовувати агресивну хімію (кислоти, розчинники, хлорні засоби). Важливі нюанси: фарби можуть розтікатися шаром фарби та пошкодити деталі насоса. Для миття використовуйте м'яку щітку та звичайні мильні розчини або спеціальні засоби для садових декоративних виробів. Ремонт та відновлення покриття: Якщо ви помітили пошкодження гумової фарби, не варто панікувати, але діяти слід швидко. Суніть — понад все! Перш ніж починати будь-які відновлювальні роботи, фонтан потрібно ретельно висохнути. Нанесення фарби на вологу поверхню призведе до її відшарування вже за кілька тижнів. Локальний ремонт: Після повного висихання знежирте пошкоджену ділянку, та нанесіть спеціальний шар підводного шару фарби. Час на закріплення: Далі покриття повністю полімеризується лише з інструкцією виробника фарби, знову встановіть фонтан під водою. Дотримання цих порад допоможе вам уникнути дорогого ремонту та зберегти свій фонтан у ідеальному стані!



Садовий фонтан Квадрат

Бетонний фонтан «Квадрат» – ця модель має одне сопло. Він працює по замкненому колу, тому жодного підключення до водопроводу не потребує. Просто наберіть воду та під'єднайте до звичайної розетки, і він буде працювати. Фонтан «Квадрат» можливо дооснастити LED або RGB підсвіткою для магнічних вечорів, обрати декоративне каміння. Фонтан можливо пофарбувати у широку палітру кольорів.



Декор.
Каміння: Білого або Сірого кольору

1700грн



LED Підсвітка.
На вибір один з двох кольорів, Білий або Жовтий

2500грн



RGB Підсвітка.
Різнокольорова, з можливістю керування через додаток на телефоні

3500грн

Назва фонтана	Розміри	Вага	Колір	Вартість
Квадрат	Д600мм/Ш600мм/В600мм	180кг	На вибір	10500грн

Стандартні кольори фарбування фонтанів

Фарбування у інші кольори - можливо, але потрібно завчасно погодити номер Ral.

Білий Ral 9003	Світло сірий Ral 7030	Темно сірий Ral 7001	Графіт Ral 7024	Світло бежевий Ral 1015	Бежевий Ral 1001
Чорний Ral 9005	Синій Ral 5014	Сіро коричневий Ral 8019	Коричневий Ral 8017	Темно бежевий Ral 7006	Кераміка PapaYa 70

Зображення є ілюстрацією. Садовий фонтан — це серце Вашого саду. Щоб він радував Вас проведене щодня, він повинен бути надійним, простим, але критично важливо працювати безперебійно в період підготовки до холоду. Перш ніж дозволити працювати фонтану, необхідно перевірити всі деталі. Найбільш важливим етапом є перевірка насоса. Найкращий насос фонтану — це змєрзальний насос. При партерерній на під воді розширюється, що призводить до появи тріщин у циліндрі та пошкодження внутрішніх механізмів. Особливо це стосується насосів з мастином. Перш ніж запускати фонтан, необхідно перевірити насос. Діагностика насоса: ретельно очистіть його від нальоту та дайте йому повністю висохнути. Зберігати обладнання краще у сухому, захищеному від морозу приміщенні. Замість відкладіть. Навіть якщо насос працює нормально, рекомендується щільно укріпити фонтан за допомогою спеціального чохла. Це запобіжить накопиченню вологи всередині, яка при замерзанні може зіпсувати матеріал. Протявне чистення та догляд. Чистота фонтану впливає на тиск води, а це впливає на роботу насоса. Категорично заборонено використовувати агресивну хімію (наприклад, розчинники, хлорні засоби). Важливі сполуки можуть розісти захисний шар фарби та пошкодити деталі насоса. Для миття використовуйте м'яку щітку та звичайні мильні розчини або спеціальні засоби для садових декоративних виробів. Ремонт та відновлення покриття. Якщо ви помітили пошкодження фарби, не варто панікувати, але діяти слід швидко. Суцільне покриття фарби відновити неможливо. Фонтан потрібно ретельно висушити. Нанесення фарби на вологу поверхню призведе до її відшарування вже за кілька тижнів. Локальний ремонт. Після повного висихання нанесіть спеціальний шар фарби, але діяти слід швидко. Час на закріплення. Далі покриття повністю полімеризується лише з інструцією виробника фарби. Часу на закріплення фонтану. Дотримання цих порад допоможе вам уникнути дорогого ремонту та зберегти свій фонтан у ідеальному стані.



Квадро 1



Квадро XL

Садовий фонтан Квадро

Бетонний фонтан «Квадро» – Модель має чотири сопла для води. Фонтан можливо пофарбувати у широку палітру кольорів. Він працює по замкнутому колу, тому жодного підключення до водопроводу не потребує. Просто наберіть воду та під'єднайте до звичайної розетки, і він буде працювати. Фонтан «Квадро» можливо дооснастити LED або RGB підсвіткою для магічних вечорів і додатково обрати декоративне каміння.



Декор.
Каміння: Білого або
Сірого кольору



LED Підсвітка.
На вибір один з двох
кольорів,
Білий або Жовтий



RGB Підсвітка.
Різнокольорова, з
можливістю
керування через
додаток на телефоні

Назва фонтана	Розміри	Вага	Колір	Вартість
Квадро 1	Д1000мм/Ш1000мм/В600мм	520кг	На вибір	26400грн
Квадро XL	Д1500мм/Ш1500мм/В450мм	890кг	На вибір	49000грн

3950грн

10000грн

14000грн

5800грн

**Стандартні кольори
фарбування фонтанів**
Фарбування у інші кольори - можливо,
але потрібно завчасно погодити номер Ral.

Білий Ral 9003	Світло сірий Ral 7030	Темно сірий Ral 7001	Графіт Ral 7024	Світло бежевий Ral 1015	Бежевий Ral 1001
Чорний Ral 9005	Синій Ral 5014	Сіро-коричневий Ral 8019	Коричневий Ral 8017	Темно бежевий Ral 7006	Кераміка Papaya 70

Зображення є ілюстрацією. Садовий фонтан — це серце Вашого саду. Щоб він радував Вас протягом декількох років потрібно доглядати за ним, але краще це робити заздалегідь, особливо в період підготовки до зими. Підготовка до зими повинна бути: Найбільш важливим етапом підготовки до зими є заміна води. При партерванні на під воді розширюється або навіть приводить до повної тріщини у чаші та пошкодження внутрішніх механізмів. Особливою дією води з мастиком прихватує застряє повністю зливає воду з усіх резервуарів. Насоси не залишайте фонтану на зиму. Догляд за насосом: ретельно очистіть його від нальоту та дайте йому повністю висохнути. Зберігати обладнання краще у сухому, захищеному від морозу приміщенні. Замість від опадів: Навіть порожню чашу потрібно захистити від потрапляння дощу, та снігу. Рекомендується щільно укрити фонтан захисною плівкою або спеціальним чохлом. Це запобіжить накопиченню вологи в середині, яка при замерзанні може зіпсувати матеріал. Прати чашу фонтану: Прати чашу фонтану потрібно регулярно. Категорично заборонено використовувати агресивну хімію (кислоти, розчинники, хлорні засоби). Важливіми способами можуть розіграти захисний шар фарби та пошкодити деталі насоса. Для миття використовуйте м'яку щітку та звичайні мильні розчини або спеціальні засоби для садових декоративних виробів. Ремонт та відновлення покриття Якщо ви помітили пошкодження гумової фарби не варто панікувати, але діяти слід швидко. Сушить — понад все. Першим повинати бути відновлення роботи. Фонтан потрібно ретельно висохнути. Нанесення фарби на вологу поверхню призведе до її відшарування вже за кілька тижнів. Локальний ремонт. Після повного висихання знову потрібно пошкоджену ділянку та нанести захисний шар відповідної гумової фарби. Час на закріплення. Далі покриття повинно полімеризуватися згідно з інструкцією виробника фарби знову нанесіть фарбу фонтану. Дотримання цих порад допоможе вам уникнути дорогого ремонту та зберегти свій фонтан у ідеальному стані.



Садовий фонтан Прямокутник

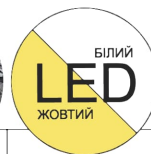
Бетонний фонтан «Прямокутник» – ця модель має два сопла. Він працює по замкнутому колу, тому жодного підключення до водопроводу не потребує. Просто наберіть воду та під'єднайте до звичайної розетки, і він буде працювати. Фонтан «Прямокутник» можливо дооснастити LED або RGB підсвіткою для магічних вечорів і обрати декоративне каміння. Окрім цього його можливо пофарбувати у широку палітру кольорів.

Назва фонтана	Розміри	Вага	Колір	Вартість
Прямокутник 2	Д1200мм/Ш500мм/В285мм	380кг	На вибір	18600грн
Прямокутник 1	Д1730мм/Ш840мм/В285мм	520кг	На вибір	40700грн



Декор.
Камінь: Білого або Сірого кольору

3500грн
5800грн



LED Підсвітка.
На вибір один з двох кольорів, Білий або Жовтий

5000грн



RGB Підсвітка.
Різнокольорова, з можливістю керування через додаток на телефоні

7000грн

Стандартні кольори фарбування фонтанів

Фарбування у інші кольори - можливо, але потрібно завчасно погодити номер Ral.

Білий Ral 9003	Світло сірий Ral 7030	Темно сірий Ral 7001	Графіт Ral 7024	Світло бежевий Ral 1015	Бежевий Ral 1001
Чорний Ral 9005	Синій Ral 5014	Сіро коричневий Ral 8019	Коричневий Ral 8017	Темно бежевий Ral 7006	Кераміка Papaya 70

Важливі поради по догляді: Садовий фонтан — це серце Вашого саду. Щоб він радував Вас протягом довгого часу, він повинен бути доглянутий правильно, але критично важливо правильно доглядати, особливо в період підготовки до зими. Підсвітка до зими повинна працювати. Найбільшим ворогом фонтану є зиму — це замерзла вода. При партерному на від вод розширюється що призводить до появи тріщин у цеглі та пошкодження внутрішніх механізмів. Особливою увагою доглядати за фонтаном потрібно в зимовий період. Не залишайте фонтан напівповним на зиму. Догляд за насосом: Вимий насос ретельно очистити його від нальоту та дайте йому повністю висохнути. Зберігати обладнання краще у сухому, захищеному від морозу приміщенні. Захист від опадів: Навіть порожню чашу потрібно захистити від позалитвни дощу та снігу. Рекомендується щільно укрити фонтан захисною плівкою або спеціальним чохлом. Це забезпечить накопиченню вологи в середині, яка при замерзанні може зіпсувати матеріал. Прати лише щасливо та догляд: Чистота фонтану впливає не тільки на естетику, а й на термін служби фарби та обладнання. Важливо Категорично заборонено використовувати агресивну хімію (наприклад розчинники, хлорні засоби). Важкі хімічні сполуки можуть розісти захисний шар фарби та пошкодити деталі насоса. Для миття використовуйте м'яку щітку та звичайні засоби для розчинки рослин або спеціальні засоби для садових декоративних виробів. Ремонт та відновлення покриття Якщо ви помітили пошкодження гумової фарби не варто панікувати, але діяти слід негайно. Суціль — понад все. Першим повинати бути якісні спеціальні роботи. Фонтан потрібно ретельно висушити. Нанесення фарби на вологу поверхню призведе до її швидкого зношування вже за кілька тижнів. Локальний ремонт: Після повного висихання знежирте пошкоджену ділянку та нанесіть захисний шар відпудрювача фарби. Час на закріплення: Далі покриття повністю полімеризується згідно з інструкцією виробника фарби. Знову наповнювати фонтан водою: Дотримання цих порад допоможе вам уникнути дорогого ремонту та зберегти свій фонтан у ідеальному стані!